

Die Werke

Bettina Erregger	Weinbergidylle	60 x 60 cm	Acryl/Leinwand
	Herbst	30 x 60 cm	Acryl/Leinwand
	Weinkönigin	70 x 50 cm	Acryl/Leinwand
Eva Grill	Schneerosen	50 x 40 cm, gerahmt	Aquarell/Papier
	Schneerosen	60 x 80 cm, gerahmt	Aquarell/Papier
	Kirchberger Ehepaar	40 x 50 cm, gerahmt	Öl-Lasurmalerei auf Karton
	Tulpen	50 x 70 cm, gerahmt	Aquarell/Papier
	Cafe+Haus Ebner	38 x 48 cm, gerahmt	Zeichnung, Aquarellstift/Papier
	Mohnblumen	50 x 50 cm, gerahmt	Aquarell/Papier
Bernhard Häußl	Gefangenes Lachen	50 x 44 cm, gerahmt (orig. altes Fenster)	Öl, Papier/Altholz
	Kellerstöckl	40 x 50 cm, gerahmt	Grafit, Aquarell/Papier
	Kellereingang	40 x 50 cm, gerahmt	Grafit, Aquarell/Papier
	Signa I	38 x 44 cm, gerahmt	Öl, Papier/Holzfaserplatte
	Signa II	38 x 44 cm, gerahmt	Öl, Papier/Holzfaserplatte
Claudia Maier	Weinberggeschichten		
	I, II, III 3-teilig, je	50 x 50 cm, gerahmt	Feinschichtaquarell/Malplatte
Michaela Rath-Kienreich	Schilcherland	40 x 50 cm, gerahmt	Grafit, Aquarell/Papier
	Wasserfall	60 x 50 cm, gerahmt	Feinschichtacryl/Malplatte
	Weinstock	40 x 50 cm, gerahmt	Grafit, Aquarell/Papier
	Weinstock mit Trauben	40 x 50 cm, gerahmt	Grafit, Aquarell/Papier
	Klapotetz 2-teilig, je	25 x 58 cm, gerahmt	Öl/Leinwand
Else Teubl	Hl. Cäcilia	25 x 20 cm	Ikonenmalerei/Holz, 23 Karat Gold
	Mutter Gottes	28 x 24 cm	Ikonenmalerei/Holz, 23 Karat Gold
	Hl. Urban	26 x 20 cm	Ikonenmalerei/Holz, 23 Karat Gold
	Mutter Theresa	23 x 17 cm	Ikonenmalerei/Holz
	Apfelblüte	70 x 50 cm	Öl/Leinwand
	Schneerose	70 x 70 cm	Öl/Leinwand
	Calla	80 x 30 cm	Öl/Leinwand

Eine Preisliste liegt im Cafe+Haus Ebner auf.

Roter Punkt: Diese Werke sind bereits verkauft.

Die KünstlerInnen nehmen gerne Arbeiten in Auftrag.



MALWERKSTATT EBERSDORF
 Kulturreferat der Gemeinde Ebersdorf
 c/o Claudia Maier
 8273 Ebersdorf 222
 www.ebersdorf.eu
 malwerkstatt-ebersdorf@aon.at
 Mobil: 0664/3811147

Cafe+Haus Ebner
 8511 St. Stefan ob Stainz
 Tel. 03463/80237
 www.cafehaus-ebner.at

Malwerkstatt Ebersdorf im Cafe+Haus Ebner St. Stefan/Stainz



AUSSTELLUNG 12.3. - 14.5.2017

„WEINBERGGESCHICHTEN“

Eröffnung
Sonntag, 12.3.2017, 9.30 Uhr

Live: Bernd Fiedler
Fingerstyle Gitarre



Bettina Erregger

geb. 1988 in Deutsch-landsberg, lebt in Lieboch; Biologin von Beruf, die Malerei ist eine weitere Leidenschaft. Im Fokus ihres künstlerischen Schaffens stehen Frauengesichter und Städte; seit 2005 in Ausstellungen der Malwerkstatt dabei.

„Kunst ist eine Form der wortlosen Kommunikation. Jedoch sprechen Bilder alle Sprachen und manche Werke sagen mehr als 1000 Worte. Bilder erzählen Geschichten, die niemals erzählt werden mussten. Auch ich möchte meine Bilder für sich sprechen lassen.“



Eva Grill

geb. 1954 in Dornbirn, aufgewachsen in Vorarlberg, Wien und Neapel, lebte mit ihrer Familie sechs Jahre auf Kreta, jetzt in Pischelsdorf, nimmt seit etwa 15 Jahren an Malkursen teil, in der Malwerkstatt seit 2015.

„Je edler und vollkommener eine Sache ist, desto später und langsamer gelangt sie zur Reife.“

Arthur Schopenhauer



Bernhard Häußl

geb. 1968, wohnt am Südhang in Nörning/Ebersdorf; Teilnehmer diverser Kunstkurse und Ausstellungen der Malwerkstatt seit 2010.

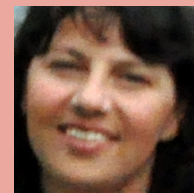
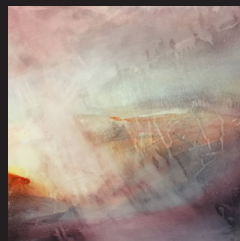
„Beim Gang durch die Schatzkammer der Gedanken, Wesen und Dinge, nimmt so manches Kontakt mit mir auf und spricht: ‚Sei realistisch - versuche mit mir das scheinbar Unmögliche!‘“



Claudia Maier

geb. 1966 in Hartberg, aufgewachsen in St. Lorenzen am Wechsel, lebt seit 30 Jahren mit ihrer Familie in Ebersdorf bei Hartberg; seit 2002 Teilnehmerin und Organisatorin von Kunstkursen, Ausstellungen, Malreisen und Ausstellungsfahrten; Initiatorin der Malwerkstatt (2003) und der „kleinen galerie“ (2007) im Foyer des Gemeindezentrums Ebersdorf (www.ebersdorf.eu)

„Wenn ich male, vergesse ich Raum und Zeit um mich - passiert das beim Betrachten auch, ist die Geschichte zu Ende und ein Bild fertig für die Ewigkeit ...“

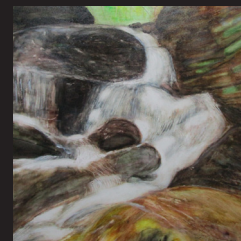


Michaela Rath-Kienreich

geb. 1974 in Graz, aufgewachsen in St. Margarethen an der Raab, wohnt in Wagenbach/Ebersdorf seit 1999, kaufm. Angestellte in Hartberg; Teilnahme am freien Malen und Kursen der Malwerkstatt seit 2012.

„Bewahre Deine Liebe zur Natur, denn das ist der richtige Weg zu immer besserem Kunstverständnis.“

Vincent van Gogh



Else Teubl

geb. 1951, wohnt in Kaindorf, malt seit 1999 in verschiedenen Techniken: Öl-Lasurmalerei, Acryl, Aquarell und Ikonen; Teilnahme an zahlreichen Kursen, in der Malwerkstatt seit 2013 dabei.

„Meine Bilder sollen Freude ausstrahlen und beim Betrachten die Menschen beglücken. Schauen und Beobachten sind Grundlage und Inspiration meines Schaffens. Die Farben und das Licht sollen den Ausdruck wiedergeben.“

